

Hotsec lühitutvustus

Sisukord

Sissejuhatus.....	3
Peamised märksõnad.....	3
Hotsec moodulid.....	4
Hotsec Core.....	4
Hotsec Paradox moodul.....	6
Hotsec Soyal moodul.....	7
Hotsec 1-wire moodul.....	8
Hotsec CID moodul.....	9
Hotsec teavitusmoodul.....	9
Hotsec Mini-kliendi moodul.....	10
Tööaja arvestus Hotseciga.....	10

Sissejuhatus

Hotseci haldustarkvara arendustööd algasid aastal 2004. Peamine põhjus uue turva- ja hoonehaldustarkvara loomiseks seisnes selles, et turul puudusid piisavalt paindlikud süsteemid, mis oleksid võimaldanud integreerida erinevaid hoone süsteeme ühtsesse tervikusse. Hotsec tarkvara on rajatud erinevate klientide vajadusi kaardistades. Tavaliselt on suurte tootjate süsteemid väga tootjakesksed, mis seab ranged piirid kasutatavate toodete valikule.

Otsustasime valida hea ja töökindla riistvara ja luua sellele riistvarale oma haldustarkvara.

Esimese sammuna integreerisime Hotsec tarkvaraga Soyali läbipääsusüsteemi, mis on väga hea süsteem suurte ja keskmise suurusega hoonete läbipääsukontrolli teostamiseks.

Peatselt olime me silmitsi probleemiga, et klientidel on palju väikseid objekte (pumpjad, alajaamad, sidejaotlad jne.), mis vajaksid tsentraliseeritud haldust. Sellistele objektidele kahjuks Soyali läbipääsusüsteemist ei piisanud.

Aastal 2009 integreerisime Hotseci tarkvarasse Paradox EVO paneelide halduse ja jälgimise. See osutus väga heaks ja edukaks valikuks.

Hetkel on Hotseci tarkvarasse ühendatud paneelide arv üle 700 ja ühendatud paneelide arv kasvab pidevalt.

Hotseci kasutavad kliendid Eestis, Soomes, Rootsis, Lätis, Leedus, Venemaal, Ukrainas ja isegi Saudi Araabias.

Hotsec tarkvara on saadaval erinevates keeltes nagu Eesti, Inglise, Vene, Läti, Soome ja Rootsi.

Peamised märksõnad

- Klient-Server arhitektuur
- TCP/IP ühendused riistvara ja tarkvara ning kliendi ja server vahel
- SSL turvaline ühendus kliendi ja server vahel
- Firebird SQL avatud platvormiga andmebaas
- Modulaarne ülesehitus ja litsentseerimine
- Keskne sündmuste haldus
- Keskne kasutajate haldus
- Keskne häirete haldus koos häirete kinnitamisega
- Keskne objektide (süsteemide) visualiseerimine
- Vektorgraafiliste jooniste tugi (CAD joonised)
- Lihtne objektide kaugjuhtimine objekti plaanilt (valvestamine, ukse avamine, väljundite juhtimine jne.)
- Siseehitatud aruandegeneraator
- E-mail päästik, mis võimaldab saata e-maile suvalise eeldefineeritud sündmuse juhtudes.
- Veebilehitseja liidestus, mis võimaldab kodulehe ilmumist eeldefineeritud häire korral

Hotsec moodulid

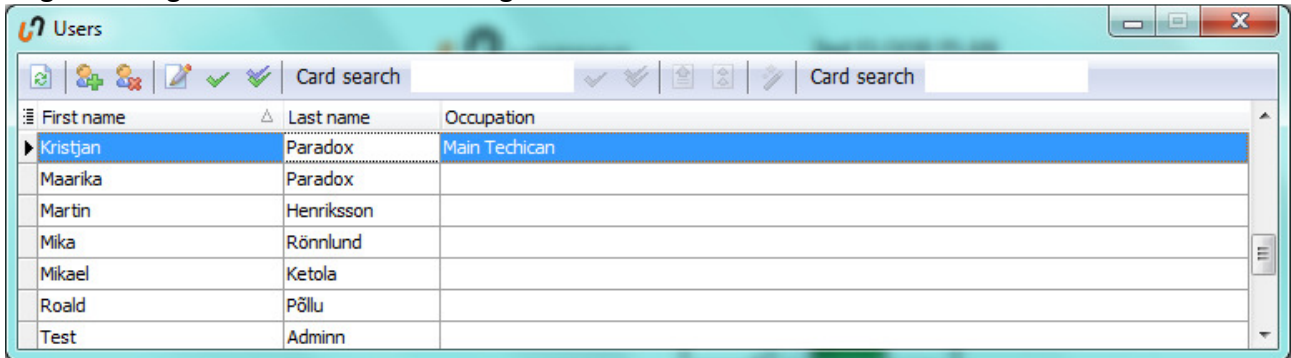
Hotsec koosneb erinevatest moodulitest, mis ühilduvad kokku keskseks süsteemiks. Modulaarse süsteemi peamiseks eesmärgiks on, et süsteemi maksumus kujuneb kliendi vajadustest lähtuvalt ja üleliigseid moduleid ei paigaldata. Modulaarsus võimaldab Hotsec-i kasutada väiksemat sorti majapidamisest kuni suurte mitme hoonega süsteemideni.

Hotsec Core

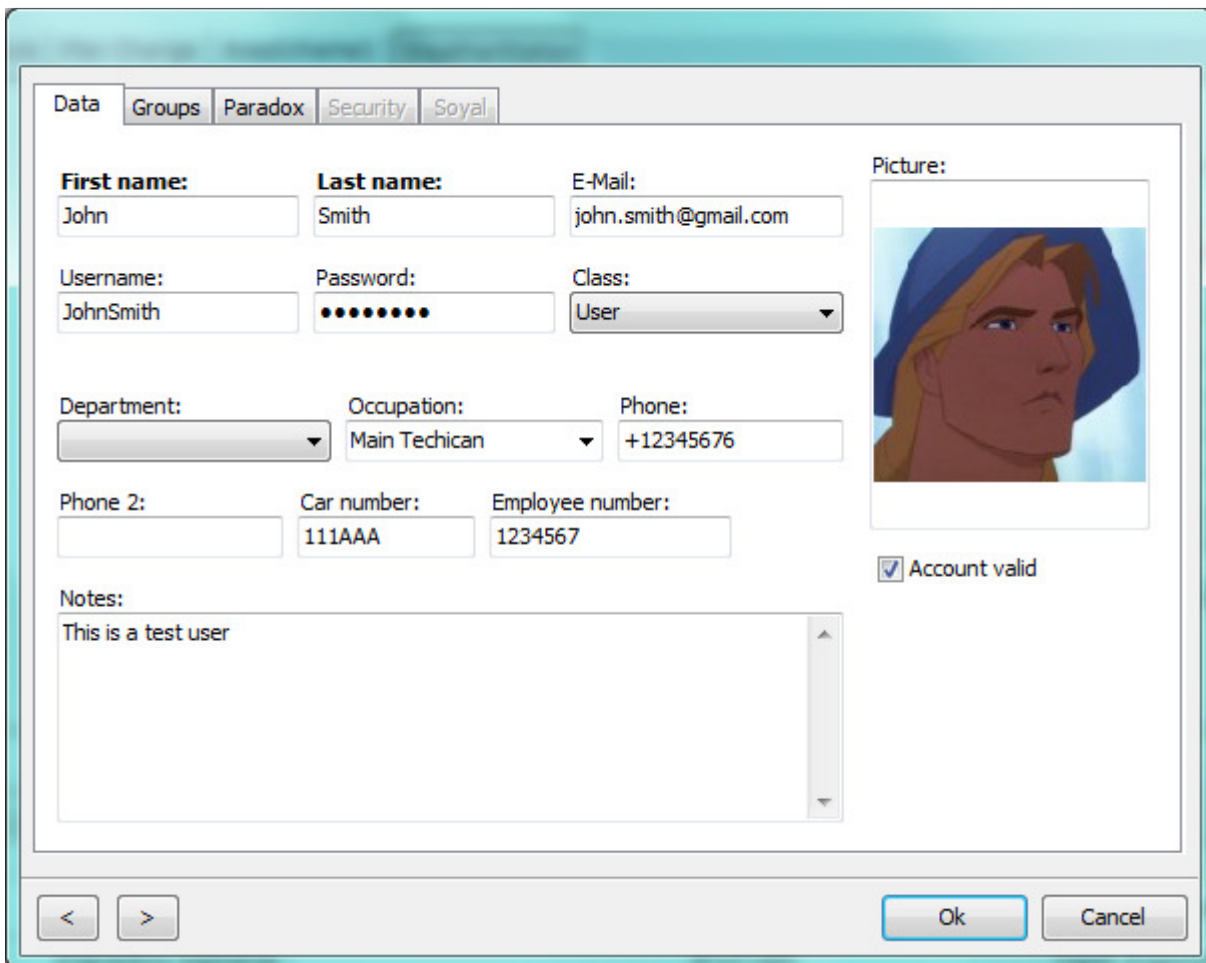
Core ehk tuum on Hotseci peamoodul. Tuum loob Hotseci klient-server struktuuri. Core moodul võimaldab Hotseci põhifunktsionaalsuse kasutamist erinevate riistvaramoodulitega. Näiteks plaanide kuvamine ja veebilehe avamine on Core moodulis.



Kasutajate haldus on samuti Core moodulis, mis võimaldab sama kasutajate nimekirja kasutada kõigi Hotseciga liidestatud süsteemidega



First name	Last name	Occupation
Kristjan	Paradox	Main Techican
Maarika	Paradox	
Martin	Henriksson	
Mika	Rönnlund	
Mikael	Ketola	
Roald	Põllu	
Test	Adminn	



Data | Groups | Paradox | Security | Soyal

First name: John **Last name:** Smith **E-Mail:** john.smith@gmail.com


Username: JohnSmith **Password:** ●●●●●● **Class:** User

Department: **Occupation:** Main Techican **Phone:** +12345676

Phone 2: **Car number:** 111AAA **Employee number:** 1234567

Notes:
This is a test user

Account valid

Picture: 

< > Ok Cancel

Hotsec Paradox moodul

Klassikaliselt on mitme hoonega süsteemide puhul olukord, et igal hoonel on eraldi süsteem ilma keskse halduseta. Isegi kui eraldiseisvad süsteemid on ühendatud turvafirma keskpulti, puudub neil ühtne kasutajate haldus ja juhtimine. Kuigi süsteemidega saab kaugelt ühenduda (üle modemi või IP), siis haldus käis ikkagi iga paneeli kohta eraldi. Selline süsteem muutis väga keerukaks ja tülikaks kasutajate kaardinumbrate ja PIN koodide halduse, mis omakorda tekitas olukorra, et paljud kasutajad kasutasid sama PIN koodi, mis omakorda ei ole eriti turvaline.

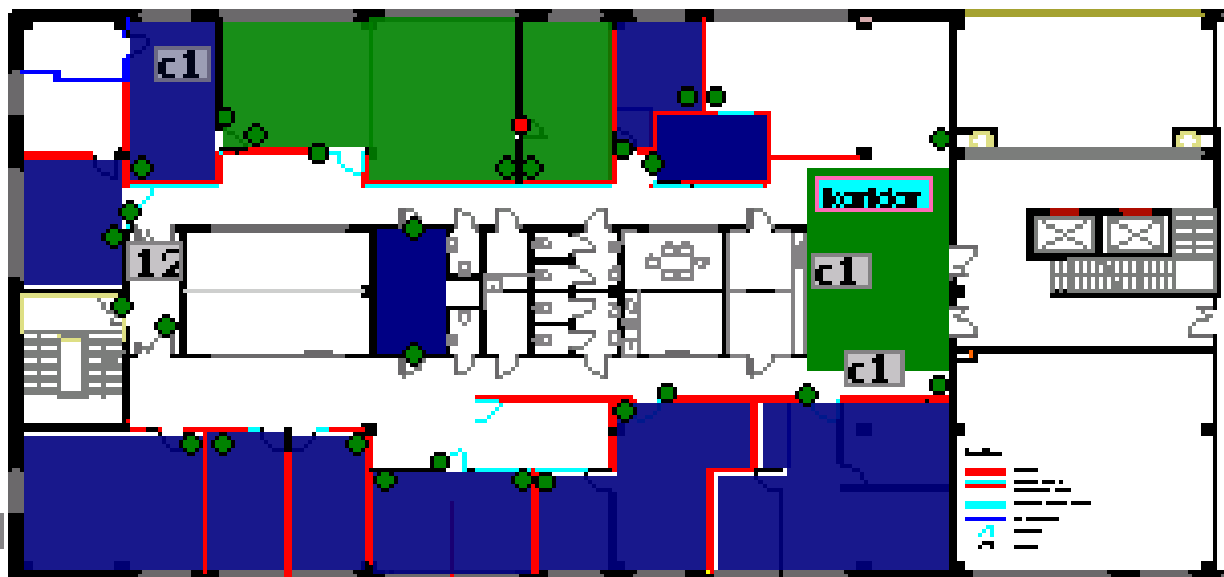
Hotsec puhul on võimalik keelata kasutajat, muuta PIN koodi või kaardinumbrit vaid mõne hiireklikiga

Hotsec Paradox moodul võimaldab andmeside ühendust Hotseci tarkvara ja [Paradox](#) EVO paanelide vahel.

Hotsec kuvab reaajas kõiki Paradox'i paneeli sündmuseid. Peamised sündmused (häired, valveala valvestamine ja valvest maha võtmine) on hoone plaanil visualiseeritud.

Hotsec kirjutab kasutaja info (läbipääsu tase, graafik, PIN kood, kaardi number jne.) Paradox'i paneeli.

Juhul kui andmeside peaks Hotseci ja paneeli vahel katkema töötab panel edasi iseseisvalt. Ühenduse taastudes loetakse kõik vahepeal tekkinud sündmused paneeli mälust.



Hotsec Soyal moodul

Moodul võimaldab ühendust [Soyal](#) läbipääsusüsteemi ja Hotsec tarkvara vahel. Hotsec võimaldab hallata Soyali kasutajate õiguseid ja süsteemist tulevaid sündmuseid.

Kõik ukсед on Hotsecis visualiseeritud ja juhitavad.

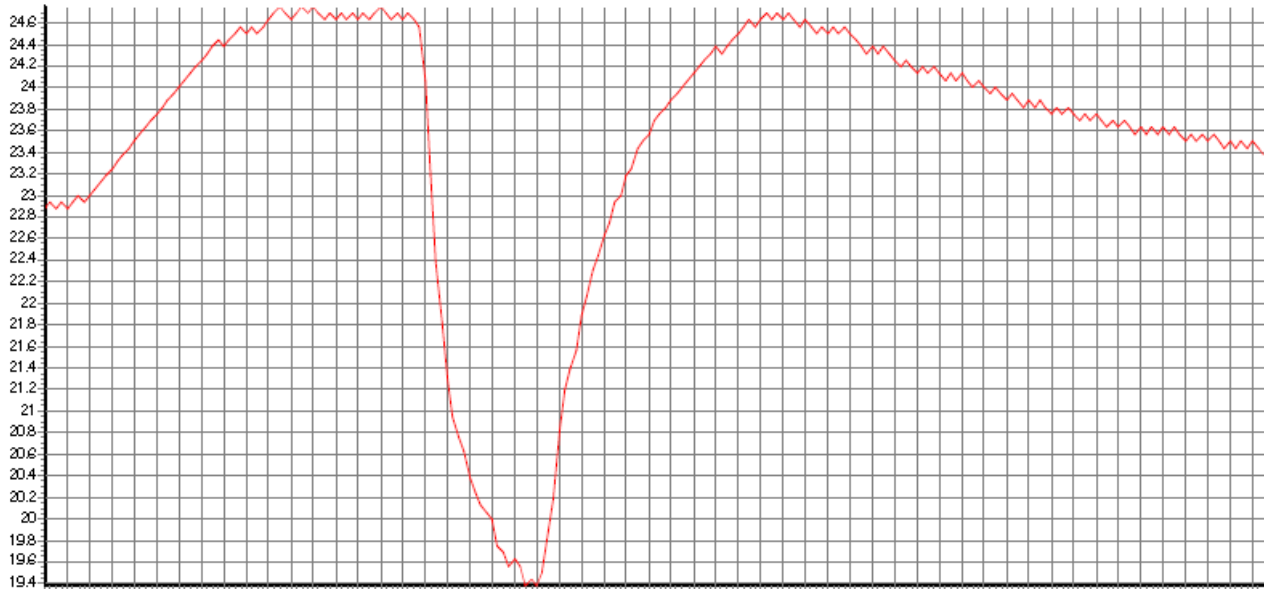


Soyal võimaldab läbipääsusüsteemi

- kuni 15000 kasutajat
- erinevaid läbipääsutasemeid (eri ajatsoonidega igal uktsel).
- piirata kaardi kehtivuse alguse ja lõpu
- lifti (riidekappide jmt.) juhtimist, kus üks lugeja võib juhtida erinevaid väljundeid

Hotsec 1-wire moodul

Moodul võimaldab info lugemist [Maxim](#) 1-wire seadmetest. 1-wire annab võimaluse kasutada erinevat tüüpi analoogväärtuse (temperatuur, niiskus, nivoo) ja lugemite (vesi, elekter, gaas) andureid.



Hotsecis on võimalik defineerida väärtuste ülem- ja alamväärtused, mille ületamisel genereeritakse häire.

1-wire lugemite kasutamine võimaldab kuvada ja salvestada Hotsecis pulsiväljundiga elektri, vee ja gaasimõdikute infot.

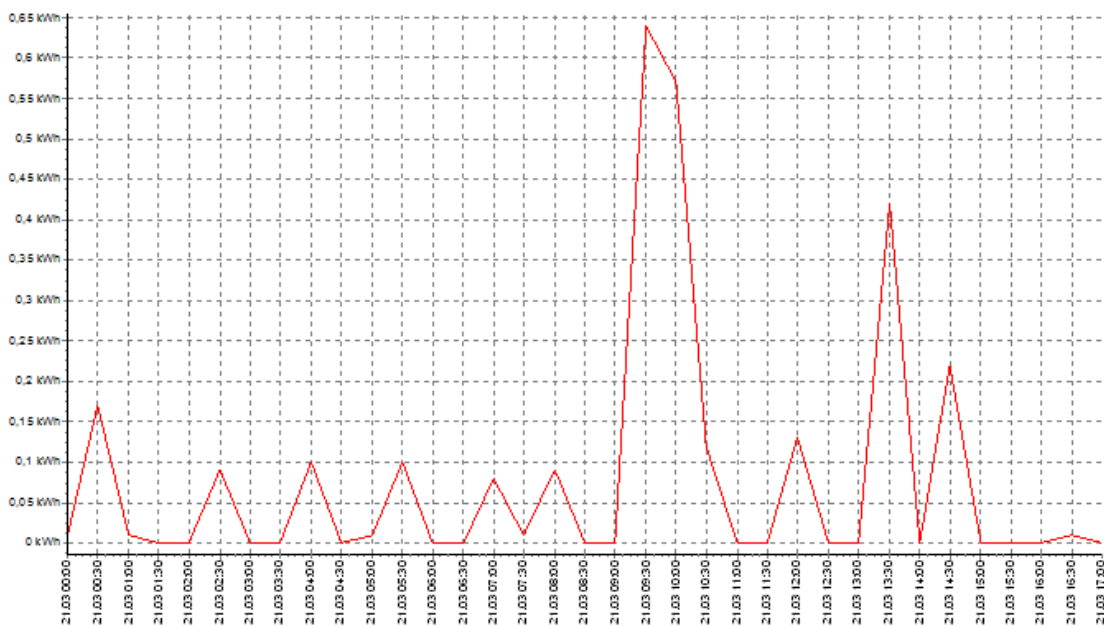
Counter trend

From 21.03.2013 to 21.03.2013 23:59:59

Input: Boiler

Total: 2,95 kWh

Generated by: hot
21.03.2013 17:16:05



Hotsec CID moodul

CID (Contact ID) moodul võimaldab Hotseci kasutada kui kesket vastuvõtutarkvara häiresignaalidele. Hotsec toetab alarmide vastuvõttu erinevatest levinud häirevastuvõtjatest (SurGard, Paradox IPRS, Enigma etc.).

Kõik vastuvõetud sündmused on võimalik visualiseerida hoone plaanidel, mis hõlbustab häire asukoha määramist.

Hotsec teavitusmoodul

Võimaldab eeldefineeritud sündmuse tüüpide (häirete) saatmist SMSi, telefonikõne või e-maili teel paljudele inimestele lühikese aja jooksul. SMSile või e-mailile on võimalik lisada videokaamera pilt või hoone plaan. Samuti on võimalik operaatoril käivitada häire käsitsi.

Hotsec Mini-kliendi moodul

On unikaalne lahendus teavitamiseks hoones viibivaid inimesi, kes töötavad arvutite taga. Häire korral ilmub arvuti ekraanile kiri häire kohta koos võimalike tegevusjuhistega. Samuti võimaldab miniklient käivitada paanikahäire arvuti tagant lahkumata.

Tööaja arvestus Hotseciga

Hotseci tööaja arvestuse raport töötab nii Soyali kui Paradoxi läbipääsusüsteemidega. Eelnevalt on vaja määrata hoonesse sisenemise- ja väljumise kaardilugejad.

Raportis on võimalik märkida harilik tööaeg, mille ületamisel muutub vastav rida raportil punaseks.

Detailed Time&Attendance report

12.10.12 12:35

From 12.09.12 to 12.10.12 12:31

1/1

User: Maarika Paradox

Beginning:	Door name IN:	End:	Door name OUT:	Time IN:
12.09.12 08:45	Time IN	13.09.12 17:51	Time OUT	33:06:00
14.09.12 08:40	Time IN	14.09.12 16:41	Time OUT	8:01:00
17.09.12 08:47	Time IN	18.09.12 16:57	Time OUT	32:09:00
19.09.12 08:41	Time IN	01.10.12 16:55	Time OUT	296:15:00
02.10.12 08:51	Time IN	04.10.12 17:00	Time OUT	56:09:00
05.10.12 08:52	Time IN	11.10.12 08:47	Time OUT	143:55:00
11.10.12 08:47	Time IN	11.10.12 16:56	Time OUT	8:09:00
12.10.12 08:43	Time IN	Missing		3:49:00

Total time IN: 581 hours ja 32 minutes